

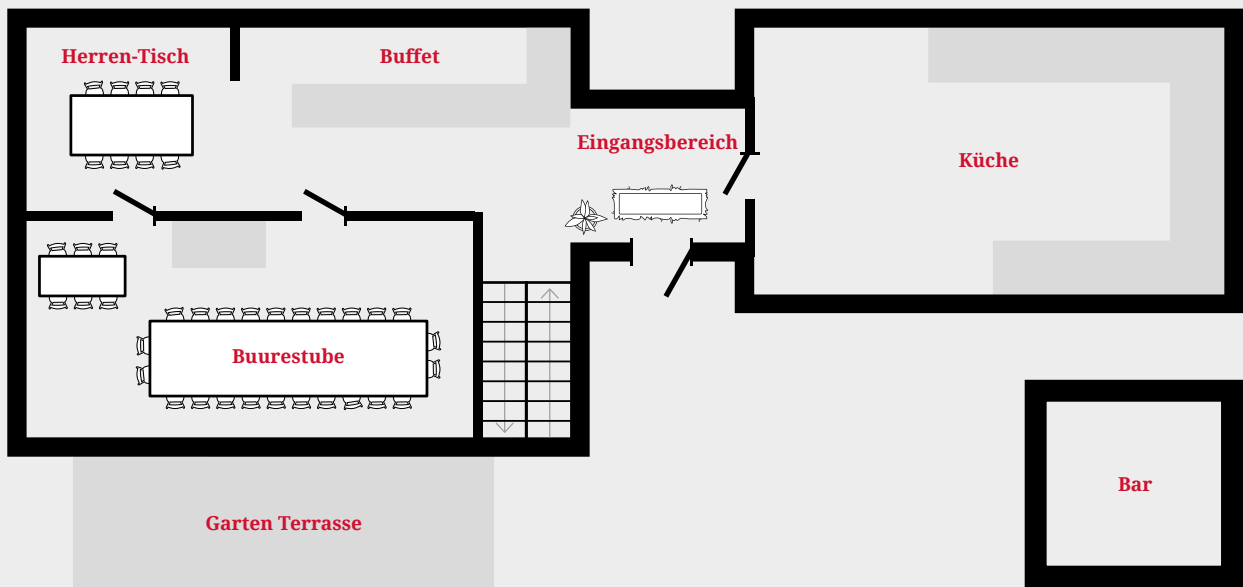


Im Restaurant sind 120 Sitzplätze verteilt auf sieben Räume, welche kombinierbar und zum Teil mit Verbindungstüren ausgestattet sind. Die Bar im kleineren Gebäude ist ein Juwel für Ihren Anlass im ganz privaten Rahmen und hat stehend Platz für maximal 30 Personen.

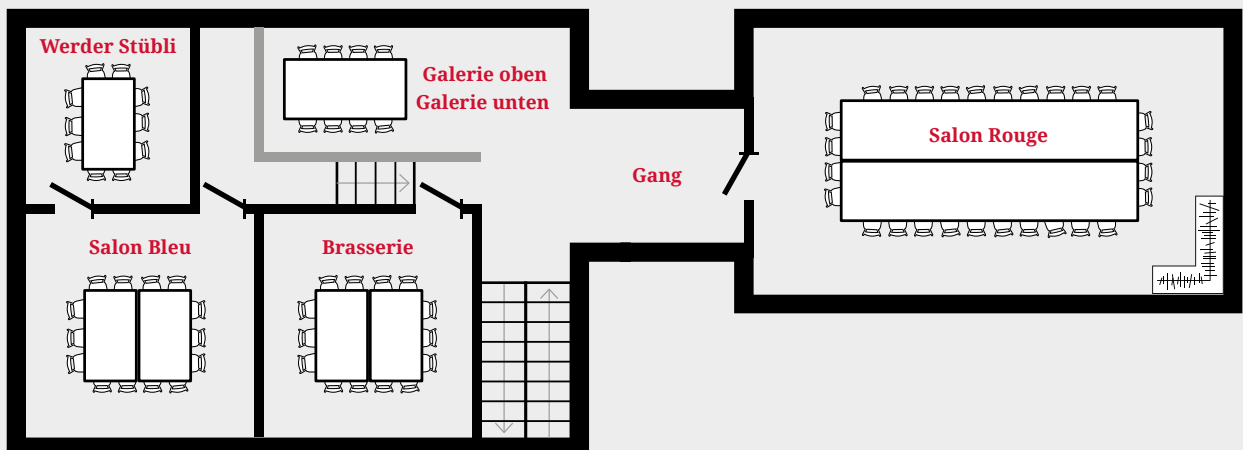
Exklusive Nutzung

Das Restaurant, die Bar oder einzelne Räume und/oder Stockwerke können exklusiv gemietet werden. Gerne beraten wir Sie individuell und persönlich.

Erdgeschoss



Obergeschoss



Unsere Räumlichkeiten im Überblick



Buurestube
Restaurant Erdgeschoss
Max. 44 Personen: Reihen
Max. 24 Personen: Blocktisch
Exklusiv buchbar ab 30 Personen



Garten Terrasse
Zwischen Bar und Restaurant
Max. 80 Personen: Restaurant-Seite
Max. 50 Personen: Bar-Seite, zum Teil kleine runde Tische



Bar
Kleineres Gebäude
Max. 20 Personen: Sitzend, hohe & tiefe Tische
Max. 30 Personen: Stehtische



Salon Rouge
1. Stock, Rechte Seite, Anbau
Max. 44 Personen: Reihen
Max. 28 Personen: Blocktisch
Exklusiv buchbar ab 30 Personen



Brasserie
1. Stock, 1. Raum links, Raumhöhe: 215 cm
Verbindungstür zum Salon Bleu
Max. 20 Personen: Reihen
Max. 14 Personen: Blocktisch
Max. 18 Personen: U-Form
Exklusiv buchbar ab 16 Personen



Salon Bleu
1. Stock, 2. Raum links, Raumhöhe: 215 cm
Verbindungstür zur Brasserie & Werder Stübli
Max. 20 Personen: Reihen
Max. 14 Personen: Blocktisch
Max. 18 Personen: U-Form
Exklusiv buchbar ab 16 Personen



Werder Stübli
1. Stock, 3. Raum hinten, Raumhöhe: 215 cm
Verbindungstür zum Salon Bleu
Max. 12 Personen: Reihen
Max. 10 Personen: Blocktisch
Exklusiv buchbar ab 8 Personen



Galerie unten
1. Stock, linke Seite
Max. 8 Personen



Galerie oben
2. Stock, linke Seite
Max. 10 Personen